

# 滋賀医科大学 大学概要2026

Shiga University of Medical Science



# 2026 Profile

## Shiga University of Medical Science

地域に支えられ、  
地域に貢献し、  
世界に羽ばたく大学

## 目次 CONTENTS

学長挨拶 Message 3

### 組織等 Organization

- 組織機構図 Organization Chart 5
- 役職員等 Faculty and Administrative Officers 7

施設等 Facilities 13

学生数等 Number of Students 14

国際交流 International Exchanges 18

社会連携 Social Liaison 19

### 附属病院 University Hospital

- 理念・基本方針等 Philosophy 20
- 各種データ等 Various Data 21

収入・支出 Finance 24

### キャンパス Campus

- 土地・建物 Land and Buildings 25
- 名称・所在地 Name and Address 26

# 学長挨拶

## Message

〔学長〕遠山 育夫

President TOOYAMA Ikuo  
Shiga University of Medical Science

三方よしの精神で、  
サステナブルでアトラクティブな  
活動を継続します

Guided by the spirit of "Sampo-yoshi," we will continue to pursue sustainable and attractive initiatives.



令和8年4月1日付けで、上本伸二前学長の後任として国立大学法人滋賀医科大学長に就任いたしました。開学以来、50年にわたり歴代学長が築き上げてこられた歴史と伝統を継承し、本学のさらなる発展のために、教職員・学生、卒業生、そして地域の皆さまとともに全力で取り組んでまいります。

本年は、第4期中期目標・計画の5年目にあたります。前学長の方針を継承し、サステナブルでアトラクティブな大学を目指すとともに、「滋賀医大「三方よし」」\*1の精神を新たに加え、着実に計画を推進してまいります。

本学は、「地域に支えられ、地域に貢献し、世界に羽ばたく大学」の理念に基づき、地域で活躍する医師・看護師の育成や、グローバルな視野を持って世界で活躍する人材を育成しています。地域医療のプロフェッショナルを養成するため

On April 1, 2026, I assumed the position of President of Shiga University of Medical Science, succeeding former President Shinji Uemoto. I am committed to carrying forward the history and traditions built by successive presidents over the past 50 years since the university's establishment, and I will work wholeheartedly alongside our faculty, staff, students, alumni, and the local community to further advance our university.

This year marks the fifth year of our Fourth Medium-Term Goals and Plans. Building upon the policies of the former president, I will strive to make our university sustainable and attractive, while also incorporating the spirit of Shiga University of Medical Science's "Sampo-yoshi"\*1 to steadily advance our plans.

We have been fostering doctors and nurses who will play active roles in the region, as well as individuals with a global perspective who will thrive on the world stage based on our philosophy of being "a university which is supported by its local community, contributes to the community, and plays an active part in the world." In order to train professionals in community

に、両学科の入学定員に「地域医療枠」と「地元医療枠」を設けています。また、東近江総合医療センター（NHO）、JCHO滋賀病院、公立甲賀病院とそれぞれ協定を締結し、地域医療教育研究拠点として地域医療を支える医師の養成等を行っています。その結果、令和7年度卒業生の県内就職率は医学科約40%、看護学科約50%に達しています。

また、グローバルな視野を培う人材育成として、海外協定校24校から約40名の留学生を受け入れや、相互派遣を活発に行っています。大学院医学系研究科医学博士課程では、これまでの医学専攻に加えて令和7年度から本学とマレーシア国民大学が連携して教育・研究を行う「国際連携エイジングサイエンス専攻」を開設しました。また、同研究科看護学専攻では、令和6年度から県内初の博士後期課程を設置するとともに、文部科学省の「国際共同研究の推進によるグローバ

healthcare, we have introduced "Regional Healthcare Admission Quota" and "Local Service Admission Quota" within the admission quotas for both schools of medicine and nursing. Furthermore, we have concluded agreements with the NHO Higashi-Ohmi General Medical Center, JCHO Shiga Hospital, and the Kohka Public Hospital, and as a hub for community healthcare education and research, we are engaged in training physicians to support community healthcare. Consequently, the AY2025 graduates' employment rate within Shiga prefecture has reached approximately 40% for the School of Medicine and around 50% for the School of Nursing.

In addition, to develop professionals with a global perspective, we actively accept approximately 40 international students from 24 partner institutions abroad and engage in reciprocal student exchanges. As one of the doctoral programs of the Graduate School of Medicine, in addition to the existing programs in medical sciences, we launched the "SUMS-UKM International Joint Ph.D. Program in Ageing Science" in AY2025, conducted in collaboration with The National University of Malaysia. Furthermore, for the fields of Nursing Science, we established the

ルヘルスと地域医療に貢献する次世代高度看護系人材育成事業」を実施しています。

本学は、神経難病研究センター、動物生命科学センター、NCD疫学研究センターなどの研究施設を有し、神経難病研究、サルを用いた医学研究、生活習慣病疫学研究など、特色ある研究を推進し、世界に発信しています。また、研究成果の社会実装においても顕著な成果を上げており、本学の特許技術を活用した「ゼメックス先端可動カニューレ」が、「Medtec Japan 2025」\*2においてイノベーション大賞を受賞するなど、産学連携による地域活性化と医療技術の向上に邁進しております。

附属病院においては、令和8年4月に機能強化棟（E棟）がオープンしました。最先端の医療設備・機器を備えた本施設

prefecture's first doctoral program in AY2024 and are implementing the MEXT-funded project, "Developing Next-Generation Advanced Nursing Professionals Contributing to Global Health and Community Healthcare through the Promotion of International Joint Research."

Our university has research facilities such as Molecular Neuroscience Research Center, Research Center for Animal Life Science, and NCD Epidemiology Research Center. It promotes distinctive research, including studies on intractable neurological diseases, medical research using monkeys, and epidemiological research on lifestyle-related diseases, and disseminates these findings globally. Furthermore, the university has achieved remarkable results in the social implementation of research outcomes. For instance, the "Xemex Steerable-Tip Cannula," which utilizes the university's patented technology, won the 13th Medtec Innovation Awards' Grand Prize at "Medtec Japan 2025."\*2. We are striving to revitalize the local community and improve medical technology through industry-academia collaboration.

## 理念

Our Philosophy

滋賀医科大学は、地域に支えられ、地域に貢献し、世界に羽ばたく大学として、医学・看護学の発展と人類の健康増進に寄与することを理念とする。

As the university which is supported by its local community, contributes to the community and plays an active part in the world, we contribute to development of medical and nursing science and promotion of human health.

## 使命

Our Missions

1. 豊かな教養、確かな倫理観、高い専門的知識を有する信頼される医療人を育成する。
2. 研究倫理と独創性を有する研究者を養成し、特色ある研究を世界に発信する。
3. 信頼と満足を追求するすぐれた全人的医療を地域に提供し、社会に貢献する。

1. We nurture reliable medical professionals having cultural intelligence, solid sense of ethics and highly specialized knowledge.
2. We nurture researchers having ethical consideration and originality to introduce distinctive studies to the world.
3. We contribute to society by providing outstanding holistic medicine to the community in pursuit of trust and satisfaction.

の稼働により、高度救命救急センターの指定を目指し、高度医療の充実を図るとともに、滋賀県の救急医療の最後の砦としての役割を果たしてまいります。

開学から半世紀以上、今日まで本学が発展することができたのは、関係者の皆さまや地域の皆さまの多大なるご支援の賜物であり、厚く御礼申し上げます。

本学のさらなる発展のため、引き続きご協力・ご支援を賜りますよう、どうぞよろしくお願い申し上げます。

\*1 学生・教職員よし、卒業生よし、県民・地域よし  
\*2 医療機器の製造・設計に関する国内唯一の専門展示会・セミナー

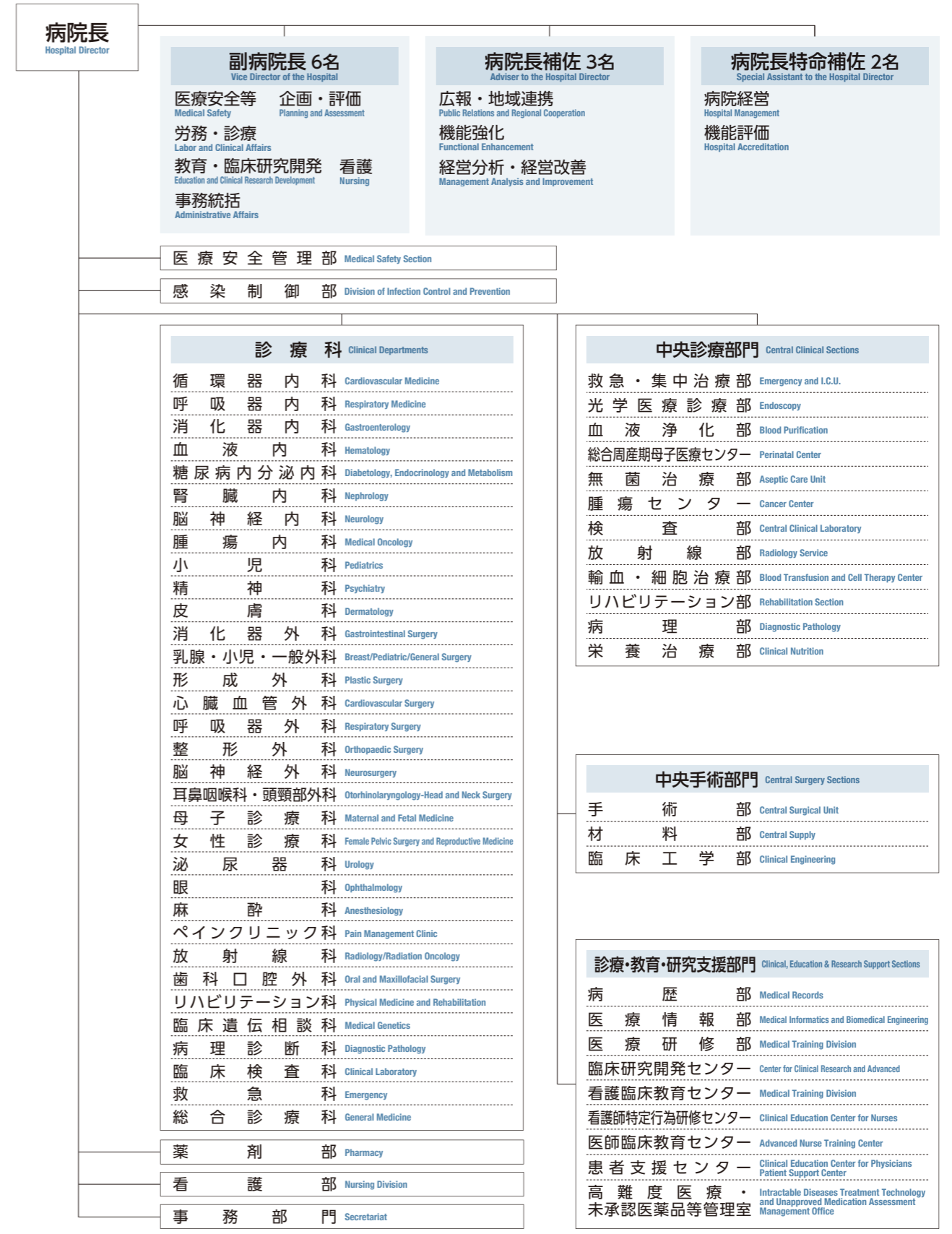
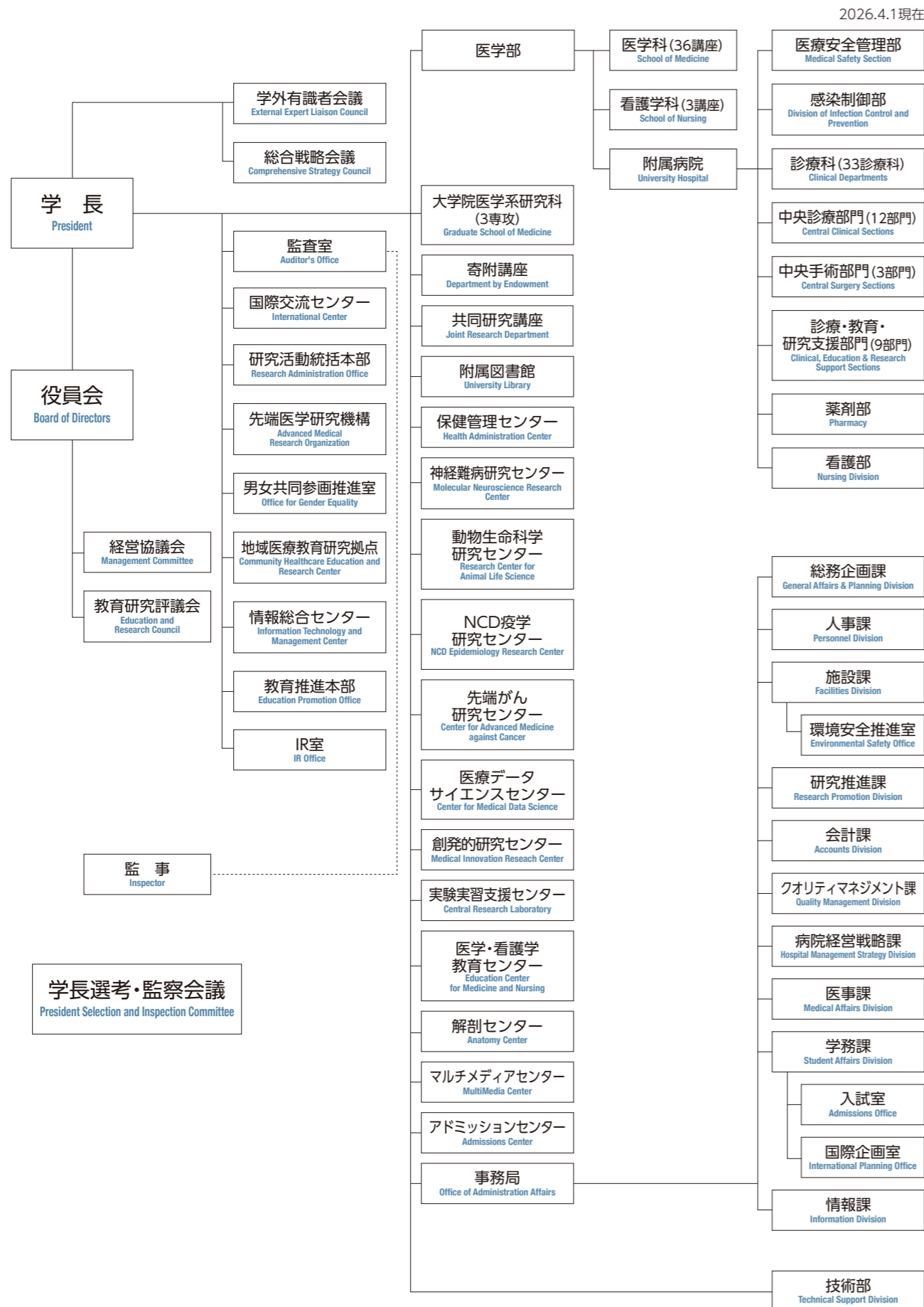
At our University Hospital, the Functionally Enhanced Building (Building E) opened in April 2026. With the operation of this facility, equipped with state-of-the-art medical equipment and devices, we aim to obtain designation as an advanced critical care and emergency center. We will fulfill our role as the bedrock of emergency medical care in Shiga Prefecture while enhancing advanced medical care.

The development of our university over the past half-century has been made possible by the immense support of our stakeholders and the local community, for which I express my deepest gratitude.

I look forward to your continued cooperation and support as we strive for further advancement of Shiga University of Medical Science.

\*1 Three-way satisfaction; good for students and faculty, good for alumni, good for the community and the prefecture  
\*2 Japan's only tradeshow and seminar for the design and manufacture of medical device

組織機構図 Organization Chart



組織等 Organization

組織等 Organization

役員等 Faculty and Administrative Officers

Table listing organizational roles and members: 役員 (Members of the Board), 学長 (President), 理事 (Directors), 副学長 (Vice President), 監事 (Inspectors), 学長補佐 (Advisers to the President), 副理事 (Vice Director), 経営協議会 (Management Committees).

Table listing various committees and council members: 元京都新聞社論説委員, 滋賀県副知事, 滋賀県看護協会会長, 滋賀大学長, 社会福祉法人青祥会理事長, 独立行政法人地域医療機能推進機構滋賀病院, 滋賀医科大学同窓会「湖医会」, 教育研究評議会 (Education and Research Councils), 管理運営室等 (Management and Administration), 国際交流センター (International Center), 研究活動統括本部 (Research Administration Office), 先端医学研究機構 (Advanced Medical Research Organization), 男女共同参画推進室 (Office for Gender Equality).

Table for 地域医療教育研究拠点 (Community Healthcare Education and Research Center) and 情報総合センター (Information Technology and Management Center).

Table for 教育推進本部 (Education Promotion Office) and IR室 (IR Office).

Table for 医学部 (School of Medicine).

Table for 基礎医学講座 (Basic Medical Science).

Table for 生命科学講座 (Fundamental Bioscience).

Table for 医療文化学講座 (Culture and Medicine).

Table for 解剖学講座 (Anatomy).

Table for 生理学講座 (Physiology).

Table for 生化学・分子生物学講座 (Biochemistry and Molecular Biology).

Table for 病理学講座 (Pathology).

Table for 薬理学講座 (Pharmacology).

Table for 社会医学講座 (Social Medicine).

Table for 臨床医学講座 (Clinical Medicine).

Table for 呼吸器内科学講座 (Respiratory Medicine).

Table for 消化器内科学講座 (Gastroenterology).

Table for 血液内科学講座 (Hematology).

Table for 脳神経内科学講座 (Endocrinology and Nephrology).

Table for 小児科学講座 (Pediatrics).

Table for 精神医学講座 (Psychiatry).

Table for 皮膚科学講座 (Dermatology).

Table for 消化器・一般科学講座 (Gastrointestinal and General Surgery).

Table for 心臓血管外科学講座 (Cardiovascular Surgery).

Table for 呼吸器外科学講座 (Thoracic Surgery).

Table for 整形外科科学講座 (Orthopaedic Surgery).

Table for 脳神経外科講座 (Neurosurgery).

Table for 耳鼻咽喉科・頭頸部外科学講座 (Otorhinolaryngology-Head and Neck Surgery).

Table for 産科学婦人科学講座 (Obstetrics and Gynecology).

Table for 泌尿器科学講座 (Urology).

Table for 眼科学講座 (Ophthalmology).

Table for 麻酔学講座 (Anesthesiology).

Table for 放射線医学講座 (Radiology).

Table for 歯科口腔外科学講座 (Oral and Maxillofacial Surgery).

Table for 救急集中治療医学講座 (Critical and Intensive Care Medicine).

Table for 総合診療学講座 (General Medicine).

Table for 総合内科学講座 (Comprehensive Internal Medicine).

Table for 総合外科学講座 (Comprehensive Surgery).

役員等 Faculty and Administrative Officers

令和8年5月1日現在 (As of May 1, 2026)

看護学科 School of Nursing

Table listing faculty members in the School of Nursing, including names, titles, and departments such as Fundamental Nursing, Clinical Nursing, and Graduate School of Medicine.

創薬トランスレーショナル研究講座 Drug Discovery and Translational Medicine Laboratory

Table listing faculty members in the Drug Discovery and Translational Medicine Laboratory, including Ikeda Kazuhito.

医学部附属病院 University Hospital

病院長 Hospital Director

Table listing the Hospital Director, Nozaki Kazuhiko.

副病院長 Vice Director of the Hospital

Table listing Vice Directors of the Hospital, including Nakano Yasutaka and Watanabe Yoshiyuki.

病院長補佐 Adviser to the Hospital Director

Table listing Advisers to the Hospital Director, including Kageyama Susumu and Shiomi Naoto.

病院長特命補佐 Special Assistant to the Hospital Director

Table listing Special Assistants to the Hospital Director, including Suzuki Tomoaki and Fujimoto Noriki.

医療安全管理部 Medical Safety Section

Table listing the Medical Safety Section, including Shimizu Tomoharu.

感染制御部 Division of Infection Control and Prevention

Table listing the Division of Infection Control and Prevention, including Nakano Yasutaka.

診療科 Clinical Departments

Table listing various clinical departments such as Cardiovascular Medicine, Respiratory Medicine, Gastroenterology, Hematology, etc., with their respective chiefs.

耳鼻咽喉科・頭頸部外科 Otorhinolaryngology-Head and Neck Surgery

Table listing faculty members in the Otorhinolaryngology-Head and Neck Surgery department, including Takemaka Yoshinori and Tsujii Shunichiro.

中央診療部門 Central Clinical Sections

Table listing various central clinical sections such as Emergency and I.C.U., Endoscopy, Blood Purification, etc., with their respective chiefs.

中央手術部門 Central Surgery Sections

Table listing various central surgery sections such as Central Surgical Unit, Central Supply, Clinical Engineering, etc., with their respective chiefs.

薬剤部 Pharmacy

Table listing the Pharmacy department, including Morita Shin-ya.

看護部 Nursing Division

Table listing the Nursing Division, including Kotera Toshimi.

役員等 Faculty and Administrative Officers

令和8年5月1日現在 (As of May 1, 2026)

教育研究施設等 Research Centers and Facilities

■ 附属図書館 University Library

今井 晋二 館長  
IMAI Shinji Curator

■ 保健管理センター Health Administration Center

小川 恵美子 所長・准教授  
OGAWA Emiko Director Associate Professor

■ 神経難病研究センター  
Molecular Neuroscience Research Center

石垣 診祐 センター長  
ISHIGAKI Shinsuke Chief

● 基礎研究ユニット Basic Neuroscience Research Unit

● 橋渡し研究ユニット Translational Research Unit

石垣 診祐 教授  
ISHIGAKI Shinsuke Professor

● 臨床研究ユニット Clinical Neuroscience Research Unit

■ 動物生命科学センター  
Research Center for Animal Life Science

相見 良成 センター長  
AIMI Yoshinari Chief

依馬 正次 教授  
EMA Masatsugu Professor

小野 文子 特別教授  
ONO Fumiko Special Professor

■ NCD 疫学センター  
NCD Epidemiology Research Center

三浦 克之 センター長  
MIURA Katsuyuki Chief

● 予防医学部門 Department of Preventive Medicine

三浦 克之 教授  
MIURA Katsuyuki Professor

● 医療統計学部門 Department of Medical Statistics

● 最先端疫学部門 Department of Advanced Epidemiology

■ 先端がん研究センター  
Center for Advanced Medicine against Cancer

醍醐 弥太郎 センター長  
DAIGO Yataro Chief

■ 創発的研究センター  
Medical Innovation Research Center

尾松 万里子 センター長  
OMATU-KANBE Mariko Chief

● 挑戦的研究部門 Pioneering Research Division

● 国際共同研究部門 International Joint Research Division

BELLIER Jean-Pierre 特任教授  
Special Contract Professor

WAN ZURINAH WAN NGAH 特別教授  
Special Professor

● 先端医療研究開発部門  
Advanced Medical Research and Development Division

■ 医療データサイエンスセンター  
Center for Medical Data Science

芦原 貴司 センター長  
ASHIHARA Takashi Chief

小林 大介 特任教授  
KOBAYASHI Daisuke Special Contract Professor

■ 実験実習支援センター  
Central Research Laboratory

伊藤 靖 センター長  
ITO Yasushi Chief

■ 医学・看護学教育センター  
Education Center for Medicine and Nursing

平田 多佳子 センター長  
HIRATA Takako Chief

伊藤 俊之 教授  
ITO Toshiyuki Professor

向所 賢一 教授  
MUKAISHO Kenichi Professor

■ 解剖センター Anatomy Center

相見 良成 センター長  
AIMI Yoshinari Chief

■ マルチメディアセンター  
MultiMedia Center

芦原 貴司 センター長  
ASHIHARA Takashi Chief

■ アドミッションセンター  
Admissions Center

平田 多佳子 センター長  
HIRATA Takako Chief

■ 事務局 Office of Administration Affairs

黒澤 修身 事務局長  
KUROSAWA Osami Secretary General

畑 盛斗 事務局次長  
HATA Morito Deputy Secretary General

幸田 好史 事務局次長  
KOUIDA Kouji Deputy Secretary General

畑 盛斗 総務企画課長  
HATA Morito Head of General Affairs & Planning Division

熊木 篤 人事課長  
KUMAKI Atsushi Head of Personnel Division

佐古 理沙 施設課長  
SAKO Risa Head of Facilities Division

立目 和雄 研究推進課長  
TACHIME Kazuo Head of Research Promotion Division

中島 賢也 会計課長  
NAKAJIMA Kenya Head of Accounts Division

幸田 好史 病院経営戦略課長  
KOUIDA Kouji Head of Hospital Management Strategy Division

武本 基嗣 クオリティマネジメント課長  
TAKEMOTO Mototsugu Head of Quality Management Division

前川 久美子 医事課長  
MAEGAWA Kumiko Head of Medical Affairs Division

西田 義行 学務課長  
NISHIDA Yoshiyuki Head of Student Affairs Division

國安 直行 情報課長  
KUNYASU Naoyuki Head of Information Division

技術部 Technical Support Division

伊藤 靖 部長  
ITO Yasushi Chief

(本務先の職名は、発令日時点のもの)

特命教授 Special Mission Professor

切手 俊弘 滋賀県健康医療福祉部 次長

(五十音順、本務先の職名は、発令日時点のもの)

臨床教授 Adjunct Professors

雨森 正記 医療法人 滋賀家庭医療学センター 弓削メディカルクリニック 理事長

江川 克哉 長浜赤十字病院 副院長 糖尿病・内分泌内科部長

小河 秀郎 公立甲賀病院 副院長 脳神経内科部長

塩見 尚礼 長浜赤十字病院 副院長 外科部長

高山 真一 高山歯科医院 院長

馬場 正道 社会福祉法人恩賜財団 済生会滋賀県病院 病理診断センター長 病理診断科主任部長

松井 俊樹 独立行政法人 地域医療機能推進機構 滋賀病院 循環器内科部長

教職員数 Number of Staff Members

令和8年5月1日現在 (As of May 1, 2026)

(単位:人) 現員 Present Number

役員 Members of the Board	学長 President	理事 Directors	理事 (非常勤) Directors (Part-time)	副学長 Vice President	監事 Inspectors	監事 (非常勤) Inspectors (Part-time)	計 Total	1,541													
								*休職者を除く (非常勤監事・休職者代替人員を含む)													
区分 Classification	教員 Academic Staff										職員 Administrative Staff				合計 Grand Total						
	教授 Professors		准教授 Associate Professors		講師 Associate Professors		助教 Assistant Professors		助手 Research Associates		計 Total		事務職員 Administrative Staff		技術職員 Technicians and Nurses		計 Total				
	男 Male	女 Female	男 Male	女 Female	男 Male	女 Female	男 Male	女 Female	男 Male	女 Female	男 Male	女 Female	男 Male	女 Female	男 Male	女 Female	男 Male	女 Female	計 Total		
医学部 School of Medicine and School of Nursing	41	6	22	12	8	2	46	21	4	2	121	43	—	—	—	—	—	121	43	164	
大学院医学系研究科 Graduate School of Medicine	2										2							2		2	
附属病院 University Hospital	5		7	3	33	9	78	31	3	1	126	44	1	1	165	721	166	722	292	766	1,058
保健管理センター Health Administration Center					1		1					2					2		4	4	
神経難病研究センター Molecular Neuroscience Research Center	1		1				3	3			5	3						5	3	8	
動物生命科学センター Research Center for Animal Life Science	1		2				2		3	3	8	3						8	3	11	
実験実習支援センター Central Research Laboratory			1				1				2							2		2	
マルチメディアセンター MultiMedia Center							1				1							1		1	
医学・看護学教育センター Education Center for Medicine and Nursing	2		1				2				5							5		5	
NCD疫学センター NCD Epidemiologic Research Center	1			3			3		1		1	7						1	7	8	
先端がん研究センター Center for Advanced Medicine against Cancer							1				1								1	1	
創発的研究センター Medical Innovation Research Center	1		1	1			1	1	1		4	2						4	2	6	
医療データサイエンスセンター Center for Medical Data Science	1										1							1		1	
研究活動統括本部 Research Administration Office	1		1								2		1		1			2	2	4	
情報総合センター Information Technology and Management Center	1		1								2							2		2	
IR室 IR Office			1							1	1	1						1	1	2	
解剖センター Anatomy Center													1					1		1	
先端医学研究機構 Advanced Medical Research Organization	1										1							1		1	
寄附講座・共同研究講座 Department by Endowment・Joint Research Department	6		1				5				12							12		12	
技術部 Technical Support Division															7	4	7	4	7	4	11
監査室 Auditor's Office													1	1				1	1	2	
事務局等 Administration Office													80	125	16	3	96	128	96	128	224
計 Total	64	6	39	20	41	12	139	60	11	8	294	106	82	129	189	732	271	861	565	967	1,532
	70		59		53		199		19		400		211		921		1,132				

医員・研修医数 Number of Clinical Fellow and Residents

各年度5月1日現在 (As of May 1, Every Year)

区分 Classification	医員 Clinical Fellows			研修医 Clinical Residents		
	男 Male	女 Female	合計 Total	男 Male	女 Female	合計 Total
令和4年度(FY2022)	115	71	186	40	26	66
令和5年度(FY2023)	107	67	174	38	26	64
令和6年度(FY2024)	123	73	196	35	17	52
令和7年度(FY2025)	129	59	188	34	22	56
令和8年度(FY2026)	124	69	193	32	21	53

\*当院で臨床研修プログラムに従事している滋賀県職員(臨床研修医)は含まず。



教育研究施設等 Research Centers and Facilities

施設名 Building and Facilities
地域医療教育研究拠点 Community Healthcare Education and Research Center
保健管理センター Health Administration Center
神経難病研究センター Molecular Neuroscience Research Center
動物生命科学研究センター Research Center for Animal Life Science
NCD疫学研究センター NCD Epidemiology Research Center
先端がん研究センター Center for Advanced Medicine against Cancer
創発的研究センター Medical Innovation Research Center
医療データサイエンスセンター Center for Medical Data Science
実験実習支援センター Central Research Laboratory
医学・看護学教育センター Education Center for Medicine and Nursing
解剖センター Anatomy Center
マルチメディアセンター MultiMedia Center
アドミッションセンター Admissions Center
臨床研究開発センター Center for Clinical Research and Advanced Medicine
医師臨床教育センター Clinical Education Center for Physicians
看護臨床教育センター Clinical Education Center for Nurses
看護師特定行為研修センター Advanced Nurse Training Center
スキルズラボ Skills Laboratory

福利厚生施設等 Welfare Facilities

区分 The name of Facilities	施設名 Building and Facilities
課外活動施設等 Facilities for Extracurricular Activities	体育館 Gymnasium
	武道場 Martial Arts Gymnasium
	グラウンド Ground
	テニスコート Tennis Court
	水泳プール Swimming Pool
	ヨット艇庫 Yacht House
	ボート艇庫 Boat House
	福利棟サークル活動室 Club Room
	音楽棟 Music Hall
	クリエイティブモチベーションセンター (課外活動ゾーン) Creative Motivation Center
	学生ラウンジ Student Lounge
	福利棟 Student Center
	医学部附属病院 University Hospital
宿泊施設 Accommodations	国際交流会館 International House
	ゲストハウス Guest House
保育所 Child Care Center	保育所「あゆっこ」 Child Care Center Ayukko

附属図書館 University Library

蔵書数 Library Holdings

令和8年3月31日現在(As of March 31, 2026)

区分 Section	図書 Books			雑誌 Number of Journals (Titles)		
	和文 Japanese	欧文 Foreign	計 Total	和文 Japanese	欧文 Foreign	計 Total
専門 Medicine	75,896 冊	61,091 冊	136,987 冊	988 種	1,267 種	2,255 種
一般教育関係 General Education	29,913 冊	5,579 冊	35,492 冊	44 種	28 種	72 種

利用状況 Use of the Library

令和8年3月31日現在(As of March 31, 2026)

項目 Items	件数 Numbers
館外貸出 Items Borrowed	図書 Books 13,262 冊
	雑誌 Journals 181 冊
学外文献複写 Copying of Documents	受付 Received 1,857 件
	依頼 Requested 444 件
視聴覚資料利用 Audiovisual Facilities Used	77 本

開館時間 Opening Hours

開館時間 Opening Hours	
月～金 Monday-Friday	9:00 ~ 20:00
土 Saturday	13:00 ~ 17:00



医学部学生定員・現員 Undergraduate Students

令和8年5月1日現在 (As of May 1, 2026)

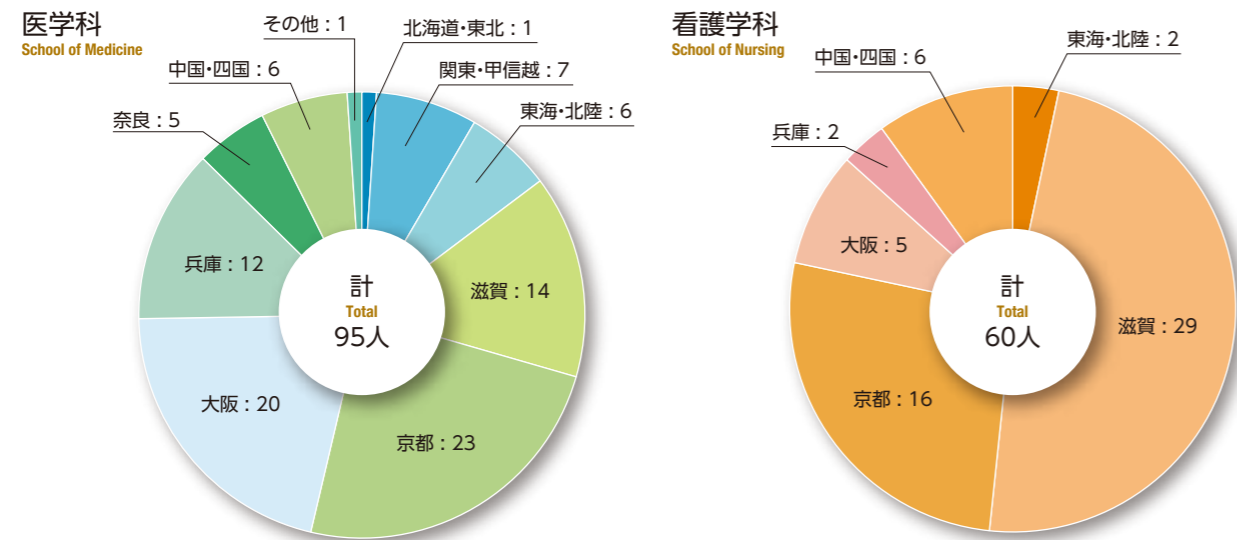
学科 Faculty	定員・現員 Students	現員 Present numbers							入学定員 Target number per year	収容定員 Total Target number
		第1学年 1st	第2学年 2nd	第3学年 3rd	第4学年 4th	第5学年 5th	第6学年 6th	計 Total		
医学科 School of Medicine	男 Male	52	65	60	59	66	66	368	95	645
	女 Female	43	52	53	64	38	42	292		
	小計 Sub Total	95	117	113	123	104	108	660		
2年次学士編入学 Transferred Graduate Students in the 2nd Year	男 Male	—	11	8	10	12	15	56	15	
	女 Female	—	4	7	7	3	2	23		
看護学科 School of Nursing	男 Male	3	2	3	2	—	—	10	60	240
	女 Female	58	60	61	57	—	—	236		
	小計 Sub Total	61	62	64	59	—	—	246		
合計 Grand Total		156	179	177	182	104	108	906	155	885

医学部入学志願者数及び入学者数 Applicants and Enrollments of School of Medicine and School of Nursing

各年度5月1日現在(As of May 1 Every Year)

区分 Classification	医学科 School of Medicine						看護学科 School of Nursing						
	志願者数 Numbers of Applicants			入学者数 Number of Students Enrolled			志願者数 Numbers of Applicants			入学者数 Number of Students Enrolled			
	男 Male	女 Female	合計 Total	男 Male	女 Female	合計 Total	男 Male	女 Female	合計 Total	男 Male	女 Female	合計 Total	
令和6年度 (2024)	一般入試 General entrance exam	144	124	268	32	28	60	4	115	119	1	44	45
	推薦入試 Recommendation entrance exam	56	78	134	16	19	35	2	32	34	1	14	15
	編入学 Transfer entrance exam	148	117	265	10	5	15	—	—	—	—	—	—
令和7年度 (2025)	一般入試 General entrance exam	202	187	389	43	17	60	6	144	150	2	43	45
	推薦入試 Recommendation entrance exam	47	91	138	8	27	35	1	42	43	0	15	15
	編入学 Transfer entrance exam	117	78	195	8	7	15	—	—	—	—	—	—
令和8年度 (2026)	一般入試 General entrance exam	142	131	273	35	25	60	5	87	92	3	42	45
	推薦入試 Recommendation entrance exam	62	92	154	17	18	35	2	42	44	0	15	15
	編入学 Transfer entrance exam	114	69	183	11	4	15	—	—	0	—	—	0

### 出身都道府県(地区)別医学部入学生数 Where Our Students Come From 令和8年5月1日現在(As of May 1, 2026)



### 大学院医学系研究科学生定員・現員 Graduate Students 令和8年5月1日現在(As of May 1, 2026)

専攻 Courses	定員・現員 Students	現員 Present Numbers					入学定員 Target Number per year	収容定員 Total Target number	
		第1学年 1st	第2学年 2nd	第3学年 3rd	第4学年 4th	計 Total			
生物情報解析系専攻 Biological Information Science	男 Male	—	—	—	—	0	(6)	(24)	
	女 Female	—	—	—	—	0			
高次調節系専攻 Integrated Medical Science	男 Male	—	—	—	0	0	(7)	(28)	
	女 Female	—	—	—	1	1			
再生・腫瘍解析系専攻 Regeneration and Tumor Science	男 Male	—	—	—	—	0	(5)	(20)	
	女 Female	—	—	—	—	0			
臓器制御系専攻 Translational Research Science	男 Male	—	—	—	1	1	(7)	(28)	
	女 Female	—	—	—	0	0			
環境応答因子解析系専攻 Science of Lifestyle-Related Diseases	男 Male	—	—	—	1	1	(5)	(20)	
	女 Female	—	—	—	0	0			
小計 Sub total		—	—	—	3	3	(30)	(120)	
医学専攻 Medical Science	男 Male	21	20	27	41	109	28	116	
	女 Female	12	11	7	31	61			
滋賀医科大学・マレーシア国民大学 国際連携エイジングサイエンス専攻 SUMS-UKM International Joint Ph.D. Program in Ageing Science	男 Male	0	—	—	—	0	2	4	
	女 Female	2	—	—	—	2			
小計 Sub Total		35	31	34	75	175	30	120	
博士前期課程 Master's Program	看護学専攻 Nursing	男 Male	4	9	—	—	13	16	32
	女 Female	11	12	—	—	23			
小計 Sub Total		15	21	—	—	36			
博士後期課程 Doctoral Program	看護学専攻 Nursing	男 Male	1	0	0	—	1	3	9
	女 Female	3	2	4	—	9			
小計 Sub Total		4	2	4	—	10			
合計 Grand Total		54	54	38	75	221	49	161	

### 学位授与数 Number of Degrees Awarded

区分 Classification	昭和59年~平成30年度 (1984~2018)	令和2年度 (2020)	令和3年度 (2021)	令和4年度 (2022)	令和5年度 (2023)	令和6年度 (2024)	令和7年度 (2025)	計 Total
博士(医学) Doctorate degree of Medical Science	課程博士 Course Work	836	30	29	38	29	25	1,037
	論文博士 Thesis only	443	8	19	8	5	11	518
	計 Total	1,279	38	48	46	34	36	1,555
修士(看護学) Master's degree of Nursing	238	12	8	7	22	14	10	319
博士(看護学) Doctorate degree of Nursing	—	—	—	—	—	—	—	0

### 学生数等 Number of Students

### 奨学生数 Number of Scholarship Students

#### 医学部 School of Medicine and School of Nursing 令和7年度(in 2025)

区分 Classification	日本学生支援機構 Japan Student Services Organization				その他 Other Sources			合計 Grand Total
	第一種 Type One	第二種 Type Two	給付型奨学金 Grant-Type	計 Total	国・地方公共団体 Public Sources	民間団体等 Private Sources	計 Total	
医学部 School of Medicine	70	78	95	243	87	47	134	377
看護学科 School of Nursing	30	25	68	123	21	6	27	150

#### 大学院医学系研究科 Graduate School of Medicine 令和7年度(in 2025)

区分 Classification	日本学生支援機構 Japan Student Services Organization				その他 Other Sources			合計 Grand Total
	第一種 Type One	第二種 Type Two	給付型奨学金 Grant-Type	計 Total	国・地方公共団体 Public Sources	民間団体等 Private Sources	計 Total	
博士課程 Doctoral Program (Medical Science)	1	0	0	1	6	3	9	10
博士前期課程 Master's Program	0	0	0	0	0	0	0	0
博士後期課程 Doctoral Program (Nursing Science)	0	0	0	0	0	0	0	0

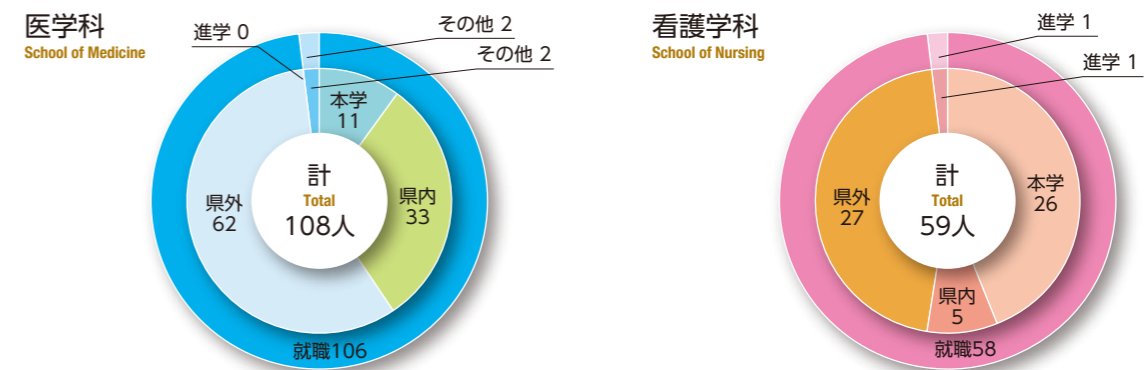
### 医学部医学科卒業生数 Number of Graduates (School of Medicine)

区分 Classification	昭和55年~令和元年度 (FY1980~2019)	令和2年度 (FY2020)	令和3年度 (FY2021)	令和4年度 (FY2022)	令和5年度 (FY2023)	令和6年度 (FY2024)	令和7年度 (FY2025)	計 Total
男 Male	2,795	89	75	62	75	84	53	3,233
女 Female	1,181	35	45	42	45	38	55	1,441
計 Total	3,976	124	120	104	120	122	108	4,674

### 医学部看護学科卒業生数 Number of Graduates (School of Nursing)

区分 Classification	昭和55年~令和元年度 (FY1980~2019)	令和2年度 (FY2020)	令和3年度 (FY2021)	令和4年度 (FY2022)	令和5年度 (FY2023)	令和6年度 (FY2024)	令和7年度 (FY2025)	計 Total
男 Male	62	1	2	3	1	1	4	74
女 Female	1,499	59	60	55	56	54	55	1,838
計 Total	1,561	60	62	58	57	55	59	1,912

### 令和7年度医学部卒業生進路状況 Destination of Graduates of School of Medicine and Nursing in FY2025



医師国家試験合格状況 National Examination for Medical Practitioners

区分 Classification	新卒者 New Graduates				既卒者 Exam. repeaters			合計 Total		
	卒業生数 Graduates	受験者数 Examinees	合格者数 Successful	合格率 (%)	受験者数 Examinees	合格者数 Successful	合格率 (%)	受験者数 Examinees	合格者数 Successful	合格率 (%)
第118回(令和6年) the 118th (2024)	120	119	114	95.8%	5	2	40.0%	124	116	93.5%
第119回(令和7年) the 119th (2025)	122	122	118	96.7%	8	5	62.5%	130	123	94.6%
第120回(令和8年) the 120th (2026)	108	108	106	98.1%	7	3	42.9%	115	109	94.8%

看護師国家試験合格状況 National Nursing Examination

区分 Classification	新卒者 New Graduates					既卒者 Exam. repeaters			合計 Total		
	卒業生数 Graduates	編入学生 (既免許取得者) transferred students	受験者数 Examinees	合格者数 Successful	合格率 (%)	受験者数 Examinees	合格者数 Successful	合格率 (%)	受験者数 Examinees	合格者数 Successful	合格率 (%)
第113回(令和6年) the 113th (2024)	57	0	57	57	100.0%	1	1	100.0%	58	58	100.0%
第114回(令和7年) the 114th (2025)	55	0	55	54	98.2%	0	0	—	55	54	98.2%
第115回(令和8年) the 115th (2026)	59	0	59	59	100.0%	1	1	100.0%	60	60	100.0%

保健師国家試験合格状況 National Public Health Nursing Examination

区分 Classification	新卒者 New Graduates				既卒者 Exam. repeaters			合計 Total		
	卒業生数 Graduates	受験者数 Examinees	合格者数 Successful	合格率 (%)	受験者数 Examinees	合格者数 Successful	合格率 (%)	受験者数 Examinees	合格者数 Successful	合格率 (%)
第110回(令和6年) the 110th (2024)	29	29	29	100.0%	0	0	—	29	29	100.0%
第111回(令和7年) the 111th (2025)	30	30	30	100.0%	0	0	—	30	30	100.0%
第112回(令和8年) the 112th (2026)	30	30	29	96.7%	0	0	—	30	29	96.7%

助産師国家試験合格状況 National Midwifery Examination

区分 Classification	新卒者 New Graduates				既卒者 Exam. repeaters			合計 Total		
	卒業生数 Graduates	受験者数 Examinees	合格者数 Successful	合格率 (%)	受験者数 Examinees	合格者数 Successful	合格率 (%)	受験者数 Examinees	合格者数 Successful	合格率 (%)
第107回(令和6年) the 107th (2024)	8	8	8	100.0%	0	0	—	8	8	100.0%
第108回(令和7年) the 108th (2025)	8	8	8	100.0%	0	0	—	8	8	100.0%
第109回(令和8年) the 109th (2026)	8	8	8	100.0%	0	0	—	8	8	100.0%

外国人留学生 International Students (As of May 1, 2026)

区分 Classification	大学院 Graduate School						合計 Total	
	国費 On Government Scholarships		外国政府派遣 On Foreign Government Scholarships		私費 At Private Expenses			
	男 Male	女 Female	男 Male	女 Female	男 Male	女 Female	男 Male	女 Female
マレーシア Malaysia	0	4	0	0	1	4	1	8
インドネシア Indonesia	0	0	0	0	0	0	0	0
ベトナム Vietnam	1	1	0	0	0	1	1	2
中国 China	0	0	0	0	4	1	4	1
Bangladesh	1	3	0	0	1	2	2	5
ケニア Kenya	0	0	0	0	0	0	0	0
モンゴル Mongolia	3	9	0	0	0	0	3	9
イラク Iraq	0	0	0	0	0	0	0	0
エチオピア Ethiopia	1	0	0	0	0	0	1	0
パキスタン Pakistan	2	0	0	0	0	0	2	0
計 Total	8	17	0	0	6	8	14	25

※短期留学生を含む

外国人客員研究員受入数  
Number of International Guest Researchers (FY2025)

国名 Countries	人数 Number
フランス共和国 France	1
Bangladesh	1
台湾 Taiwan	1
中国 China	2
マレーシア Malaysia	1
モンゴル国 Mongolia	1
計 Total	7

国際交流協定締結大学等 Partner Institutions

締結大学等 名称 Institution	国名 Country	締結年月日 Date Agreed
北華大学(旧 吉林医学院) Beihua University	中国 China	2001.03.06 (1984.11.24)
長春市中心医院 Changchun Municipal Hospital	中国 China	1984.11.24
ブリティッシュコロンビア大学 The University of British Columbia	カナダ Canada	1990.07.26
ミシガン大学 The University of Michigan	アメリカ USA	1991.01.25
中国医科大学 China Medical University	中国 China	1993.09.28
ローマ大学 Rome University "La Sapienza"	イタリア Italy	1994.10.28
ピカルディ・ジュール・ベルヌ大学 The University of Picardie Jules Verne	フランス France	1995.05.16
哈爾濱医科大学 Harbin Medical University	中国 China	2001.11.21
アミアン・ピカルディ大学病院 University Hospital of Amiens-Picardie	フランス France	2004.10.04
チョー・ライ病院 Cho Ray Hospital	ベトナム Viet Nam	2006.12.25
ホーチミン医科薬科大学 University of Medicine and Pharmacy at Ho Chi Minh City	ベトナム Viet Nam	2008.06.23
東北大学 Northeastern University	中国 China	2009.05.01
オタワ大学 University of Ottawa	カナダ Canada	2010.02.16
マレーシア国民大学 National University of Malaysia	マレーシア Malaysia	2011.11.10
ナイロビ大学 University of Nairobi	ケニア Kenya	2012.11.07
ケニア中央医学研究所 Kenya Medical Research Institute	ケニア Kenya	2012.11.07
モンゴル国立医科大学(旧 モンゴル健康科学大学) Mongolian National University of Medical Sciences	モンゴル Mongolia	2013.07.01
インドネシア国立脳センター病院 National Brain Center Hospital, Jakarta	インドネシア Indonesia	2014.12.31
Bangladesh National Heart Foundation Hospital	Bangladesh	2015.02.23
マトグロッソ連邦大学 Federal University of Mato Grosso	ブラジル Brazil	2017.08.01
ダナン病院 Danang Hospital	ベトナム Viet Nam	2019.04.09
ウメオ大学 Umeå University	スウェーデン Sweden	2019.09.27
ダナン大学 The University of Danang	ベトナム Viet Nam	2020.03.23
湖南医薬学院 Hunan University of Medicine	中国 China	2023.02.24

海外派遣数(教職員)  
Number of Staff Overseas Dispatch (FY2025)

国名 Countries	人数 Number
アメリカ合衆国 United States of America	37
カナダ Canada	2
ブラジル連邦共和国 Federative Republic of Brazil	1
メキシコ合衆国 United Mexican States	1
英国(グレートブリテン及び北アイルランド連合王国) United Kingdom of Great Britain and Northern Ireland	3
フランス共和国 France	3
ドイツ連邦共和国 Federal Republic of Germany	6
イタリア共和国 Italian Republic	1
オランダ王国 Kingdom of the Netherlands	6
ベルギー王国 Kingdom of the Belgium	1
デンマーク王国 Denmark	1
オーストリア共和国 Austria	8
スペイン王国 Spain	11
ポルトガル共和国 Portugal	1
スウェーデン Kingdom of Sweden	6
カザフスタン共和国 Republic of Kazakhstan	2
ボスニア・ヘルツェゴビナ Bosnia and Herzegovina	1
大韓民国 Republic of Korea	15
タイ王国 Kingdom of Thailand	3
フィリピン共和国 Philippines	2
シンガポール共和国 Republic of Singapore	10
台湾 Taiwan	8
ベトナム Viet Nam	7
マレーシア Malaysia	13
カンボジア王国 Kingdom of Cambodia	5
モンゴル国 Mongolia	1
東ティモール民主共和国 Democratic Republic of Timor-Leste	1
アラブ首長国連邦 United Arab Emirates	2
モロッコ王国 Kingdom of Morocco	1
オーストラリア Australia	3
パラオ共和国 Republic of Palau	2
計 Total	164


高大連携事業による講義等の実施状況 Collaboration with High Schools 令和7年度 (FY2025)

高等学校等の名称 High School	
滋賀県立膳所高等学校	比叡山高等学校
滋賀県立虎姫高等学校	京都女子中学校・高等学校
滋賀県立彦根東高等学校	東山高等学校
滋賀県立東大津高等学校	初芝富田林高等学校
滋賀県立石山高等学校	過去の実施状況の詳細については右のQRコードからご確認ください。 (令和7年度～平成30年度実績)
滋賀県立守山中学校	
立命館守山高等学校	



公開講座実施状況 Extramural Lectures 令和7年度(FY2025)

令和7年度 公開講座の実施状況の詳細については右のQRコードからご確認ください。



研修生受入状況 Number of Qualified Trainee 令和7年度 (FY2025)

資格等の名称 Qualification, etc.	延受人数 Number of Trainees
看護師 Nurse	38
助産師 Midwife	20
薬剤師 Pharmacist	120
臨床検査技師 Medical Technologist	2
臨床工学技士 Clinical Engineer	12
NST Nutrition Support Team	200
栄養士 Dietician	12
消防士 Firefighter	34
その他 Others	8
合計 Total	446

実習生受入状況 Number of Trainee 令和7年度 (FY2025)

資格等の名称 Qualification, etc.	延受人数 Number of Trainees
医師 Physician	8
看護師 Nurse	492
薬剤師 Pharmacist	2,121
診療放射線技師 Radiological Technologist	722
臨床検査技師 Medical Technologist	323
理学療法士 Clinical Engineer	534
作業療法士 Occupational Therapist	155
言語聴覚士 Speech-Language-Hearing Therapist	136
視能訓練士 Orthoptist	104
臨床工学技士 Clinical Engineer	122
歯科衛生士 Dental Hygienist	68
栄養士 Dietician	450
救急救命士 Paramedic	80
合計 Total	5,315

共同研究講座 一覧 Joint Research Department 令和8年5月1日現在 (As of May 1, 2026)

講座名称 Department
新材料分子設計共同研究講座 Molecular Engineering Institute, Molecular Design of New Materials Laboratory
サステナブル素材開発共同研究講座 Molecular Engineering Institute, Sustainable Materials Development Laboratory
ミスフォールドタンパク質関連疾患治療学講座 Department of Therapeutics for Protein Misfolding Diseases
スポーツ・運動器疼痛学共同研究講座 Department of Sports and Musculoskeletal Pain Medicine
脊椎・関節機能再建学講座 Department of Spine and Joint Reconstruction
病院総合診療医養成共同研究講座 Department of Hospitalist and General Medicine
創薬トランスレーショナル研究講座 Drug Discovery and Translational Medicine Laboratory



理念 Philosophy

信頼と満足を追求する『全人的医療』

'Holistic Medicine' For Patients' Trust and Satisfaction

基本方針

- 患者さんと共に歩む医療を実践します
- 信頼・満足・安全を提供する病院を目指します
- あたたかい心で質の高い医療を提供します
- 地域に密着した大学病院を目指します
- 先進的で高度な医療を推進します
- グローバルな視点をもち、人間性豊かで優れた医療人を育成します
- 将来にわたり質の高い医療を提供するため、健全で安定した病院経営を目指します



開設 昭和53年 4月1日  
開院 昭和53年 10月1日  
病床数 603床  
建物建面積 22,569㎡  
建物延面積 76,823㎡

病院概要 Outline

附属病院は、昭和53年4月1日に開設され、同年10月1日に15診療科320床で開院しました。現在は33診療科603床となっています。附属病院は、教育・研究及び診療の場であるとともに、地域における医療の中核機関として常に先駆的役割を果たし、各専門分野にわたる豊富な知識と最新の医療機器による高度の医療技術を駆使して、特定、難治疾患や重症者の治療を実施し、開院以来、積極的に地域医療に貢献しています。また、地域に対する指導的役割を担う病院として常に期待される存在であり、なお一層、地域社会に貢献していくため、平成7年2月1日付けで、厚生大臣から特定機能病院の承認を得ました。さらに、平成16年2月16日付けで、財団法人日本医療機能評価機構の実施する病院機能評価の認定証を取得しました。令和6年には5度目の認定を受け、救急医療機能などで高い評価を得ました。また、東近江総合医療センター、JCHO滋賀病院及び公立甲賀病院と連携し、総合診療医の育成を行うなど、地域医療に貢献しています。

The University Hospital was established on April 1, 1978, and opened with 15 clinical departments and 320 beds on October 1 of that year. The hospital currently has 33 clinical departments and 603 beds. The University Hospital conducts clinical services, medical education and research. It also functions as a core medical institution in the local community. We contribute to community healthcare providing advanced medical practice and treating intractable diseases and the seriously ill with wide-ranging knowledge and cutting-edge medical technologies. We were designated as an advanced treatment hospital on February 1, 1995. In addition, we received a certificate of Hospital Accreditation Standards conducted by the Japan Council for Quality Health Care on February 16, 2004. In 2024, the certificate was renewed for the fifth time and our emergency medical care is highly rated.

We continually seek ways to meet the needs of local healthcare, training doctors to be general practitioners with necessary competencies at the National Hospital Organization Higashi-Ohmi General Medical Center, JCHO Shiga Hospital and Kohka Public Hospital.

患者数 Number of Patients

令和7年度(FY2025)

区分 Classification	入院 Inpatients				外来 Outpatients		救急 Emergency Patients
	延患者数 Total	病床稼働率 Rate of Beds Occupied	平均在院日数 Average Length of Hospital Stay	1日平均患者数 Number per average day	延患者数 Total	1日平均患者数 Number per average day	延患者数 Total
循環器内科 Cardiovascular Medicine	8,818	89.5	8.4	24.2	15,399	63.4	420
呼吸器内科 Respiratory Medicine	8,436	108.6	12.3	23.1	11,771	48.4	178
消化器内科 Gastroenterology	11,359	85.6	8.8	31.1	22,997	94.6	511
血液内科 Hematology	7,754	115.5	21.4	21.2	8,616	35.5	103
糖尿病内分泌内科 Diabetology, Endocrinology and Metabolism	2,619	61.5	9.8	7.2	16,353	67.3	79
腎臓内科 Nephrology	2,900	72.2	9.3	7.9	10,051	41.4	50
脳神経内科 Neurology	10,928	92.6	20.3	29.9	13,636	56.1	418
腫瘍内科 Medical Oncology	565	—	13.0	1.5	963	4.0	14
小児科 Pediatrics	14,533	78.5	16.0	39.8	14,783	60.8	251
精神科 Psychiatry	8,009	64.5	32.7	21.9	15,935	65.6	111
皮膚科 Dermatology	6,679	88.8	8.5	18.3	19,166	78.9	121
消化器外科 Gastrointestinal Surgery	12,396	91.8	13.5	34.0	8,422	34.7	210
乳腺・小児・一般外科 Breast/Pediatrics/General Surgery	2,144	97.9	8.0	5.9	6,465	26.6	66
形成外科 Plastic Surgery	2,129	83.3	8.4	5.8	3,713	15.3	58
心臓血管外科 Cardiovascular Surgery	11,326	94.0	18.6	31.0	3,956	16.3	238
呼吸器外科 Respiratory Surgery	3,765	102.1	9.0	10.3	2,841	11.7	39
整形外科 Orthopaedic Surgery	14,520	83.2	20.1	39.8	14,306	58.9	135
脳神経外科 Neurosurgery	7,343	96.0	15.0	20.1	5,285	21.7	183
耳鼻咽喉科・頭頸部外科 Otorhinolaryngology/Head and Neck Surgery	9,458	84.6	15.1	25.9	16,667	68.6	198
母子診療科・女性診療科 Maternal and Fetal Medicine / Female Pelvic Surgery and Reproductive Medicine	15,164	86.8	7.3	41.5	16,702	68.7	668
泌尿器科 Urology	7,185	79.3	8.6	19.7	15,484	63.7	249
眼科 Ophthalmology	5,512	84.1	10.1	15.1	21,638	89.0	277
麻酔科・ペインクリニック科 Anesthesiology / Pain Management Clinic	0	0.0	0.0	0.0	3,938	16.2	0
放射線科 Radiology / Radiation Oncology	33	9.0	5.6	0.1	8,029	33.0	18
歯科口腔外科 Oral and Maxillofacial Surgery	2,322	90.9	4.9	6.4	18,429	75.8	212
リハビリテーション科 Physical Medicine and Rehabilitation	0	—	—	0.0	719	3.0	0
総合診療科 General Medicine	0	0.0	0.0	0.0	533	2.2	4
救急科 Emergency	5,357	91.7	10.1	14.7	2,783	11.5	3,447
合計 Grand Total	181,254	82.4	12.4	496.6	299,580	1,232.8	8,258

集中治療室 Intensive Care Unit

令和7年度(FY2025)

区分 Classification	ICU	NICU	GCU	MFICU	SCU
延患者数 Total	4,610	4,081	2,503	2,111	2,091
病床稼働率 Rate of Beds Occupied	105.3%	93.2%	57.1%	96.4%	95.5%

(注) 病床稼働率(%) =  $\frac{1日平均入院患者数}{算定病床数(603床)} \times 100$  Rate of Beds Occupied(%) =  $\frac{\text{Averaged number of inpatients per day}}{\text{Number of Beds (603 Beds)}} \times 100$

1日平均外来患者数の実日数は242日である。242 days were opened for outpatients in 2025.

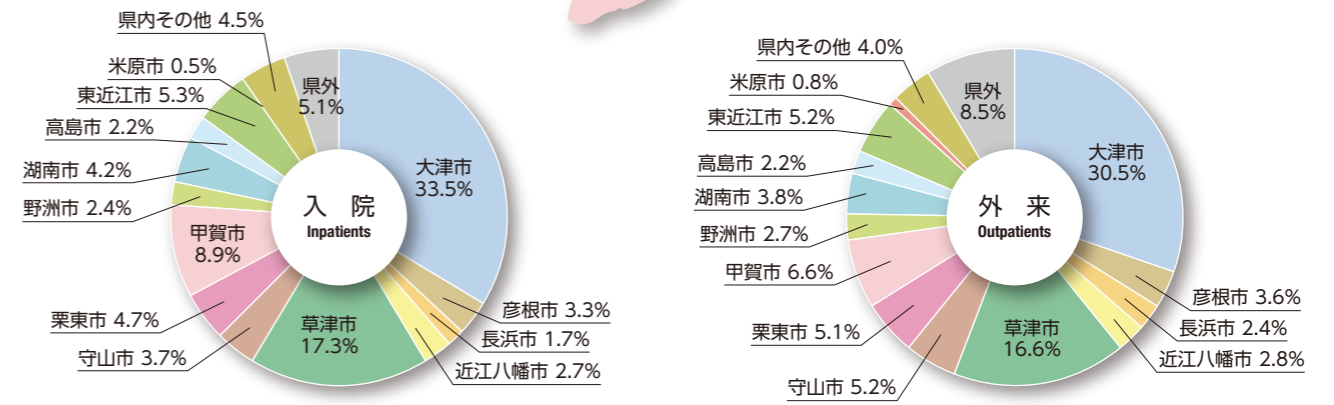
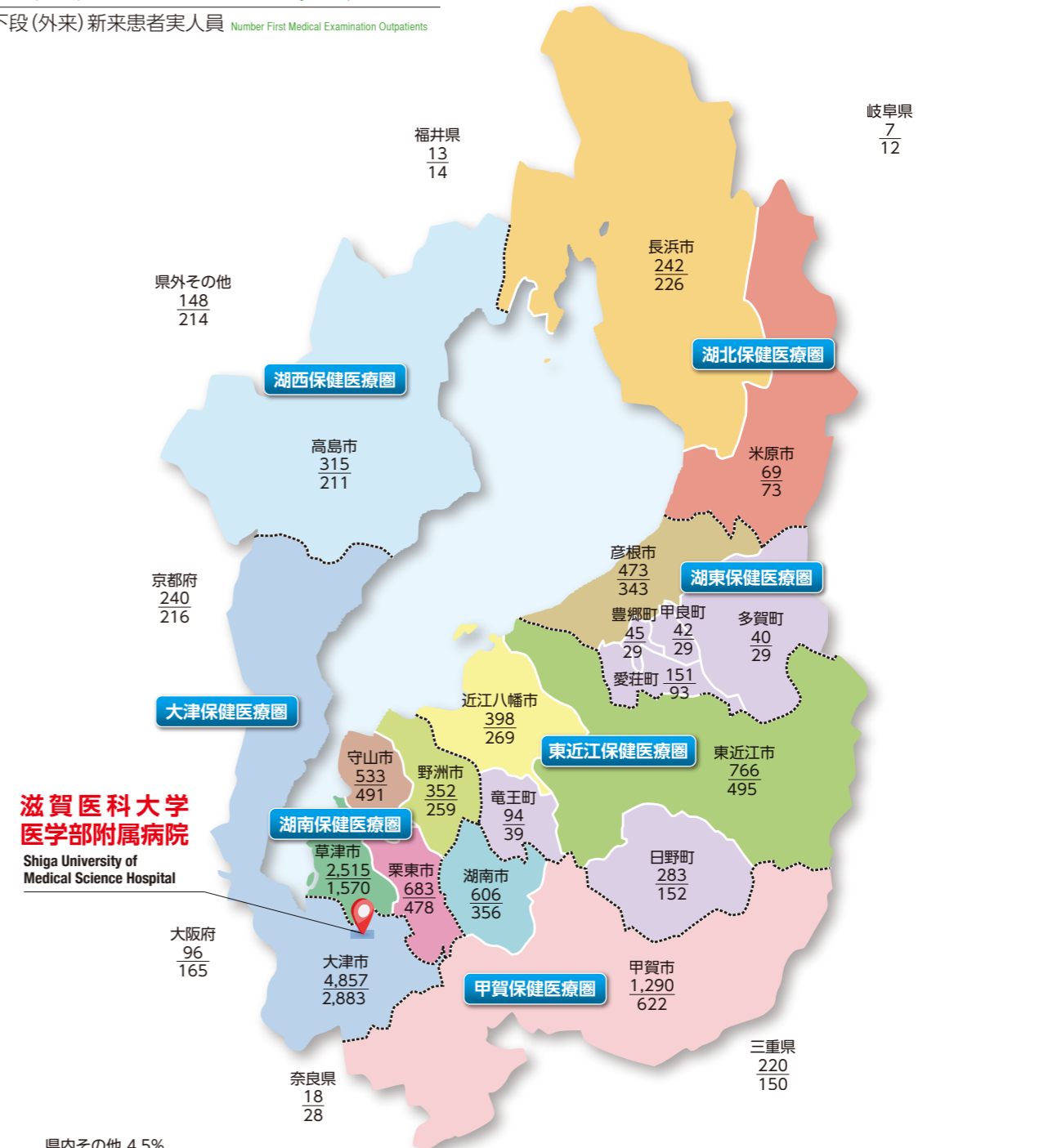


診療患者の分布図 Annual Number of Patients from Localities in Shiga Prefecture

令和7年度(FY2025)

上段(入院) 退院患者実人員 Number Discharged after Inpatient Care

下段(外来) 新来患者実人員 Number First Medical Examination Outpatients



附属病院  
University Hospital

附属病院  
University Hospital

紹介率 Referral Rate

令和7年度 (FY2025)

紹介患者数 Number of Patients Referred(in)	逆紹介患者数 Number of Patients Referred(out)	救急搬入初診患者数 Number of Emergency Patients	初診患者数 Number of First Medical Examination Patients	紹介率 Referred(in) Rate	逆紹介率 Referred(out) Rate
11,691	14,444	2,638	18,959	91.4%	92.2%

臨床検査件数 Number of Clinical Examinations

令和7年度 (FY2025)

検査項目別 Types	件数 Cases
一般検査 General	69,893件
血液学的検査 Blood	303,085件
微生物学的検査 Microbiology	27,553件
血清学的検査 Serum	297,676件
臨床化学検査 Clinical Chemistry	3,277,810件
病理学的検査 Pathology	17,912件
生理機能検査 Physiological Function	42,741件
採血採液検査 Blood / Body fluid Letting	99,381件
内視鏡検査 Endoscopy	6,775件
ラジオアイソトープ検査 Radioisotope	1,967件
その他 Others	0件
計 Total	4,144,793件

手術件数 Number of Surgical Operations Performed

令和7年度 (FY2025)

	全身麻酔 General Anesthesia	その他 Others	計 Total	うち手術室内 実施件数
件数 Cases	4,762件	5,316件	10,078件	7,549件

分娩件数 Number of Deliveries

令和7年度 (FY2025)

	正常分娩 Normal	異常分娩 Abnormal	計 Total
件数 Cases	195件	297件	492件

病理解剖件数 Number of Autopsies

令和7年度 (FY2025)

病理解剖件数 Cases	死亡患者数 Deceased Patients	剖検率 Rate	受託解剖件数 Autopsies Accepted from Outside University Hospital
18件	267人	6.7%	0件

※来院時心肺停止状態患者は除く \*Excluding the number of patients in cardiopulmonary arrest on arrival.

放射線診断・治療件数 Number of Radiodiagnosis and Radiotherapy

令和7年度 (FY2025)

区分 Classification	X線撮影 Radiography	X線透視 Radioscopy	CT Computed Tomography	MRI magnetic resonance imaging	核医学検査 (in vivo) Radio Isotope	放射線治療 Radiotherapy	放射線治療計画 Radiotherapy Planning
入院(件) Inpatients	41,954件	2,050件	6,139件	1,744件	213件	4,152件	171件
外来(件) Outpatients	54,797件	1,961件	21,734件	8,812件	1,736件	4,436件	421件
合計(件) Total	96,751件	4,011件	27,873件	10,556件	1,949件	8,588件	592件

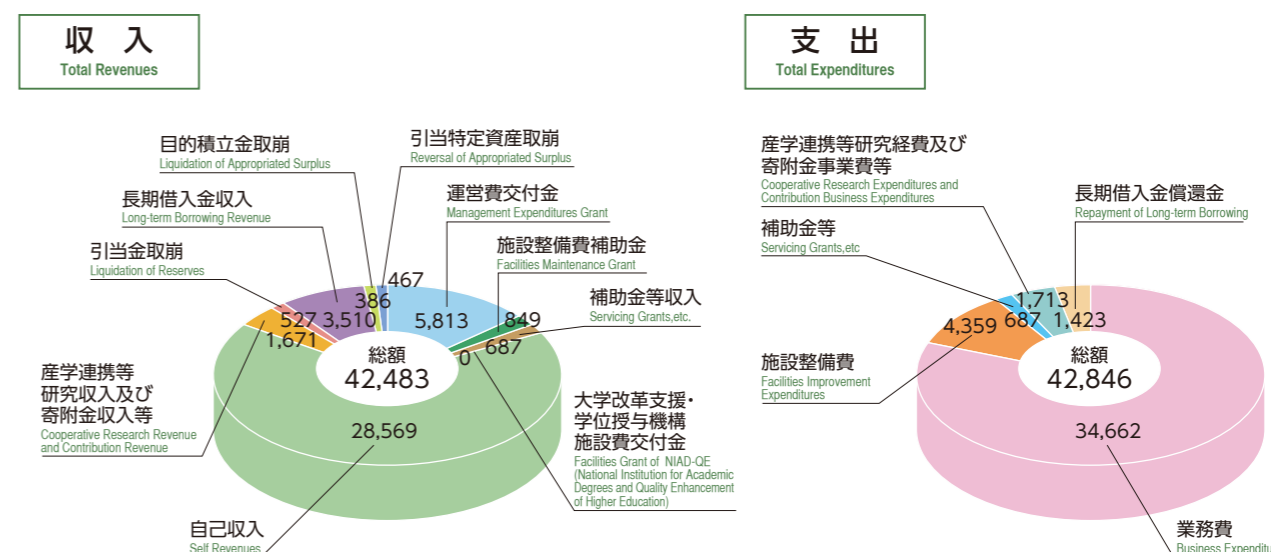
調剤薬処方枚数・件数 Prescriptions

令和7年度 (FY2025)

区分 Classification	枚数 Orders	件数 Cases	院外処方率 Out-of-hospital Prescription rate
院内処方 At Inhouse Pharmacy	入院 Inpatients	113,202枚	247,912件
	外来 Outpatients	10,177枚	29,208件
	計 Total	123,379枚	277,120件
院外処方 At Outside Pharmacies	149,541枚	—	93.6%

令和7年度収入・支出 FINANCE2025

単位:百万円(Unit:one million yen)



(注)収入－支出は、翌年度以降に用途の特定された賞与引当金等567百万円を含んでいます。

科学研究費補助金 Grants-in-Aid for Scientific Research

令和7年度(FY2025)

研究種目 Type	件数 Number of Cases	交付額(単位:千円) Amount (unit:1000-Yen)
基盤研究(A)	1	8,710
基盤研究(B)	21	97,370
基盤研究(C)	119	170,300
新学術領域研究	0	0
挑戦的研究(萌芽)	3	7,800
挑戦的研究(開拓)	1	7,800
若手研究	59	78,780
研究活動スタート支援	2	2,470
国際共同研究加速基金(国際共同研究強化)	1	0
学術変革領域研究(B)	0	0
学術変革領域研究(A)(公募研究)	2	13,390
奨励研究	0	0
特別研究員奨励費	3	4,120
計	212	390,740

厚生労働科学研究費補助金 Grants-in-Aid for Health Labour Scientific Research

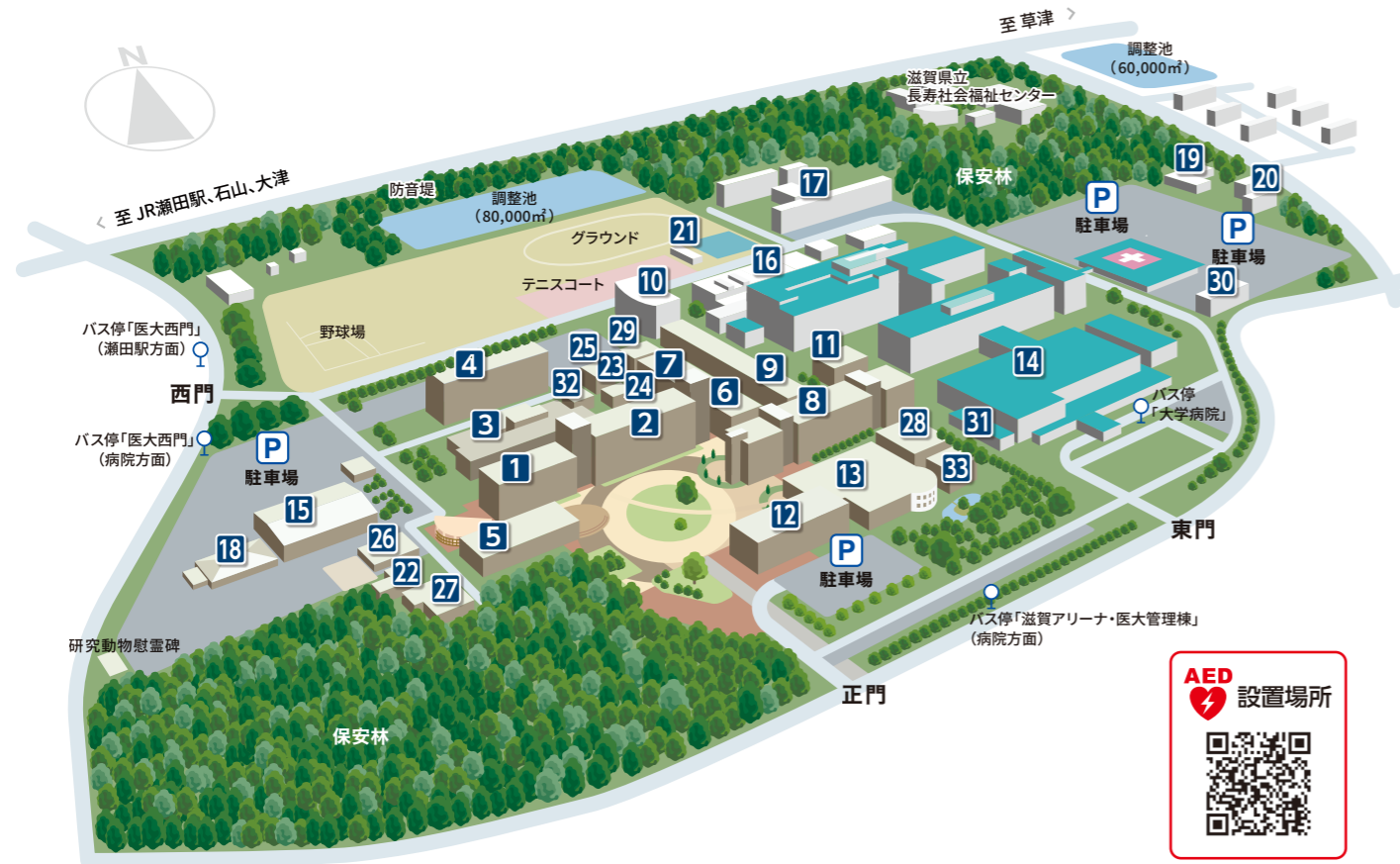
令和7年度(FY2025)

研究事業 Research Project	件数 Number of Cases	交付額(単位:千円) Amount (unit:1000-Yen)
循環器疾患・糖尿病等生活習慣病対策総合研究事業	1	21,400
計	1	21,400

寄附金、受託研究、民間等との共同研究 Other Research Grants

令和7年度(FY2025) 単位:千円(Unit:1000-yen)

寄附金 Research Bounty (private donations for unrestricted research)	受託研究 Research Fund (specially contracted private research grants)	民間等との共同研究 Cooperative Research with the Private Sector	合計 Total
337,536	690,311	411,716	1,439,563



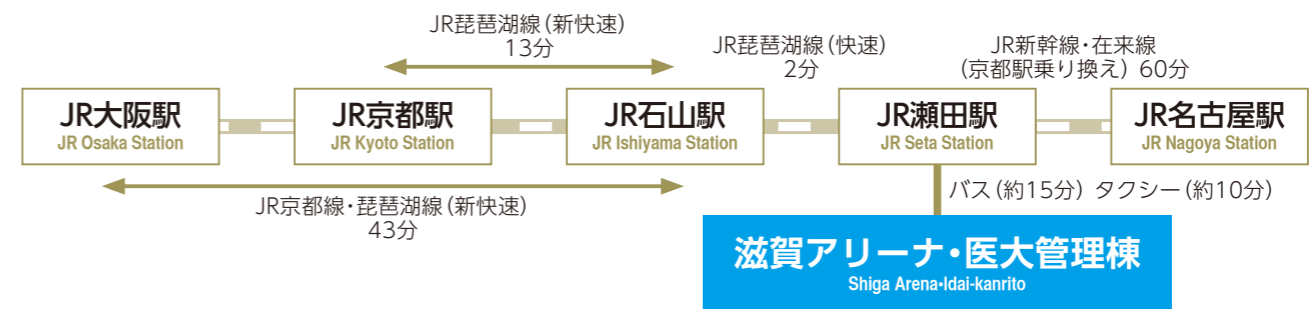
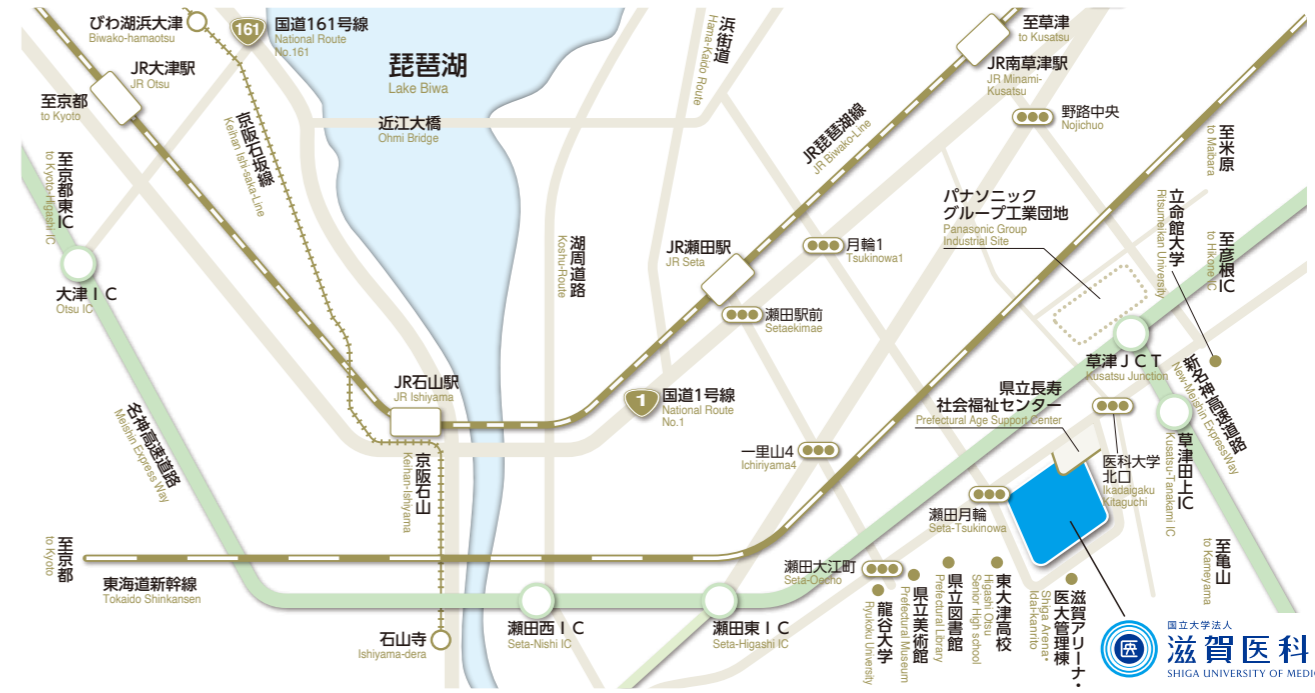
- 1** 一般教養棟  
General Education and Research Building
- 2** 総合研究棟  
Medical Science Research Building
- 3** 基礎講義実習棟  
Basic Medicine Laboratories and Lecture Halls
- 4** 看護学科校舎  
School of Nursing Building
- 5** 福利棟  
Student Center
- 6** 実験実習支援センター・機器部門  
Central Research Laboratory
- 7** 神経難病研究センター  
Molecular Neuroscience Research Center
- 8** 臨床研究棟  
Clinical Medicine Education and Research Building
- 9** 実験実習支援センター・RI部門  
Central RI Research Laboratory
- 10** 動物生命科学センター  
Research Center for Animal Life Science
- 11** 臨床講義棟  
Clinical Lecture Halls
- 12** 管理棟  
Administration Building
- 13** 附属図書館・マルチメディアセンター  
University Library, Multimedia Center
- 14** 附属病院  
University Hospital
- 15** 体育館  
Gymnasium
- 16** 中央機械室  
Energy Center
- 17** 看護師宿舎  
Nurses' Housing
- 18** 武道場  
Marital Arts Gymnasium

- 19** 旧職員会館  
Guest House (closed)
- 20** 国際交流会館  
International House
- 21** 水泳プール  
Swimming Pool
- 22** 音楽棟  
Music Hall
- 23** MNRC研究棟  
Molecular Neuroscience Research Center Annex
- 24** 薬品庫その他  
Others
- 25** バイオメディカル・イノベーション施設  
Research Facilities for Biomedical Innovation
- 26** 保育所  
Child Care Center
- 27** クリエイティブモチベーションセンター  
Creative Motivation Center
- 28** NCD疫学研究センター  
NCD Epidemiology Research Center
- 29** スキルズラボ棟  
Skills Laboratory
- 30** JAMLT リップルテラス  
JAMLT Ripple Terrace
- 31** トリアージ棟  
Triage Center
- 32** 解剖センター CT棟  
Anatomy Center, Section of Computed Tomography
- 33** 医療データサイエンスセンター  
Center for Medical Data Science

土地 Land Area	233,018 m <sup>2</sup>
建面積 Building Area	47,974 m <sup>2</sup>
延面積 Total Floor Area	138,384 m <sup>2</sup>



名称 Names	所在地 Address
事務部門 Administration Office	〒520-2192 大津市瀬田月輪町 ZIP:520-2192 / Seta Tsukinowa-cho, Otsu, Shiga, JAPAN
医学部 University Hospital	
医学部附属病院 University Hospital	
附属図書館 University Library	〒525-0072 草津市笠山7丁目6-53 ZIP:525-0072 / 6-53 Kasayama 7-Chome, Kusatsu, Shiga, JAPAN
国際交流会館 International House	



**高速道路をご利用の場合** 草津田上インターで高速道路を降り、料金所を出てすぐの信号を左折。約300m先の「医科大学北口」信号を越えてすぐの交差点を左折、突き当たりを右折し約400m。



医学部医学科は、平成29年度に一般社団法人日本医学教育評価機構(JACME)による医学教育分野別評価を受審し、本学の医学教育が国際基準に準拠していると認定されました。



学校教育法第109条第2項の規定による「大学機関別認証評価」を令和4年度受審し、「大学評価基準を満たしている」と認定されました。



医学部附属病院は、平成16年2月に日本医療機能評価機構の実施する病院機能評価の初回認定を受けて以降、5年毎に更新認定を取得しています。

※25、26ページについては2026年5月1日時点の情報です。

# 国立大学法人 滋賀医科大学



編集・発行 / 滋賀医科大学総務企画課

URL : <https://www.shiga-med.ac.jp/>

令和8年6月発行

## 学章の説明 Emblem of Shiga University of Medical Science



「さざ波の滋賀」のさざ波と「一隅を照らす」光の波動とを組み合わせたものです。

「中心に向って、外からさざ波の波動——これは人々の医への期待である。

外に向って中心から一隅を照らす光の波動——これは人々の期待に返す答えである。」

This mark shows a combined image of "Ripples of Lake Biwa in Shiga" and "Wave motions of warm-hearted light."

"Ripples" that move from the outside to the center indicate people's expectations of medical science.

"Waves of light" from the center indicate responses to those expectations.

