



平成30年度 第2回

‘がんを学ぼう’市民公開講座の参加者募集

滋賀医科大学医学部附属病院では、平成30年8月30日（木）に「‘がんを学ぼう’市民公開講座」（全6回のうちの第2回）を開催いたします。

つきましては、本講座の開催について広く県民に周知いたしたく、報道方よろしくお願いたします。

なお、直接取材にお越しの場合は、事前にご予約窓口（医療サービス課 電話：077-548-3625）までご一報願います。

‘がんを学ぼう’市民公開講座

日 時：平成30年8月30日（木） 14：00～15：00

場 所：滋賀医科大学医学部附属病院2階 第2会議室

対 象：がん患者さん・ご家族・その他どなたでも参加可能です【参加無料】

お申込み：できるだけご予約の上お越しください

※ 全6回開催予定ですが、今回のみ参加も可能です。

※ お越しの際はなるべく公共交通機関をご利用ください。駐車場は有料です。駐車券を会場へお持ちください。

テーマ1：もっと知りたくなる！乳がん治療

テーマ2：がん治療とリハビリテーション

（別紙） 開催案内 詳細

《ご予約先》

滋賀医科大学 医療サービス課
TEL：077-548-3625

《詳細に関するお問い合わせ》

滋賀医科大学医学部附属病院 がん相談支援センター
TEL：077-548-2859

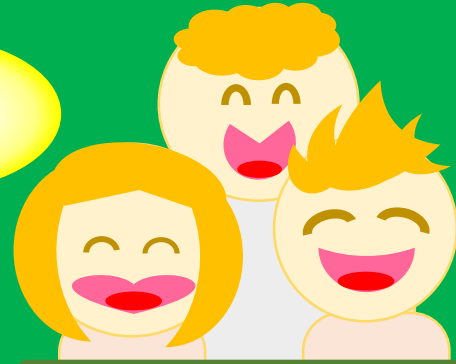
《プレスリリースに関するお問い合わせ》

滋賀医科大学 企画（IR担当）課（担当：阪井・三添）
TEL：077-548-2012
e-mail：hqkouhou@belle.shiga-med.ac.jp

平成30年度 第2回

無料

‘がんを学ぼう’ 市民公開講座



“私らしい人生”
を歩むために

患者さんやご家族ががんになったときにも生きる力を高めていただき
がんと向き合って自分の人生を切り開いていけるよう支援します

日時

平成30年8月30日(木)

午後2:00~3:00 (講義50分 質疑応答10分)

場所

滋賀医科大学医学部附属病院 2階 第2会議室

当日院内表示に従ってお越しいただけます

テーマ

1. もっと知りたくなる！乳がん治療

乳腺一般外科 医師 河合 由紀

2. がん治療とリハビリテーション

理学療法士 藤田 唯

【内容】 全6回(平成30年度) ※開催予定は裏面をご覧ください

【対象】 がん患者さん・ご家族・その他どなたでもご参加可能です

【お申込】 下記窓口へ ※ご予約優先 1回ごとの参加や当日参加も大歓迎です！

※お越しの際はなるべく公共交通機関をご利用ください。駐車場は有料です。駐車券を会場へお持ちください

●ご予約: 滋賀医科大学医学部附属病院1階 **がん相談支援センター** (11窓口)

電話: 077-548-3625 (医療サービス課) E-mail: gsoudan@belle.shiga-med.ac.jp

(お名前、ご連絡先、患者さんかご家族その他かをお知らせください)

●内容についてのお問合せ先: 電話: 077-548-2859 (がん相談支援センター)

主催: 滋賀医科大学附属病院 腫瘍センター 共催: NPO法人 淡海かいつぶりセンター

後援: 滋賀県がん診療連携拠点病院事業、滋賀県がん診療人材育成・支援体制構築事業

多様な新ニーズに対応するがん専門医療人材(がんプロフェッショナル)養成プラン

～高度がん医療を先導するがん医療人養成～

ライフステージに応じた包括的・全人的がん医療を担う医療従事者養成インテンシブコース

‘がんを学ぼう’

市民公開講座開催予定

日時			テーマ	担当
第1回	7/26 (木)	14:00 ～	もっと知りたくなる！がん治療 ～胃がん編～	腫瘍センター医師 村田 聡
		15:00	知って安心 がんサポート	がん看護専門看護師 木村 由梨
第2回	8/30 (木)	14:00 ～	もっと知りたくなる！乳がん治療	乳腺一般外科医師 河合 由紀
		15:00	がん治療とリハビリテーション	理学療法士 藤田 唯
第3回	9/13 (木)	14:00 ～	潜入！肺がん免疫ワールド	腫瘍内科医師 寺本 晃治
		15:00	上手に使おう、医療用麻薬！	薬剤師 長谷川 千晶
第4回	10/12 (金)	14:00 ～	メタボリックシンドロームと肝がん ～肝がんにならないためにすべきこと～	消化器外科医師 飯田 洋也
		15:00	医療者とのコミュニケーション	緩和ケア認定看護師 西川 誠人
第5回	11/19 (月)	14:00 ～	緩和ケアについて	緩和ケアチーム医師 森田 幸代
		15:00	家族ががんになったとき 知っておきたいこと	がん看護専門看護師 服部 聖子
第6回	12/14 (金)	14:00 ～	大腸がんについて	消化器外科医師 清水 智治
		15:00	がんの家計	医療ソーシャルワーカー 田中 哲志

- 内 容 講義(50分)、質疑応答(10分) ※時間は目安です
- 場 所 滋賀医科大学医学部附属病院 2階 第2会議室 (当日に院内表示します)
- 対 象 がん患者さん・ご家族・その他どなたでも可能です【参加無料】
- お申込み 下記窓口へ ※ご予約優先 1回ごとの参加や当日参加も大歓迎です！

■ご予約：滋賀医科大学医学部附属病院1階 がん相談支援センター (⑪窓口)

電話：077-548-3625 (医療サービス課) E-mail：gsoudan@belle.shiga-med.ac.jp
(お名前・ご連絡先・患者さんかご家族その他かをお知らせください)

■内容についてのお問合せ先：電話 077-548-2859 (滋賀医科大学医学部附属病院 がん相談支援センター)

- ・主催：滋賀医科大学医学部附属病院 腫瘍センター ・共催：NPO法人 淡海かいつぶりセンター
- ・後援：滋賀県がん診療連携拠点病院事業、滋賀県がん診療人材育成・支援体制構築事業
多様なニーズに対応するがん専門医療人材 (がんプロフェッショナル) 養成プラン～高度がん医療を先導するがん医療人養成～
ライフステージに応じた包括的・全人的がん医療を担う医療従事者養成インテンシブコース